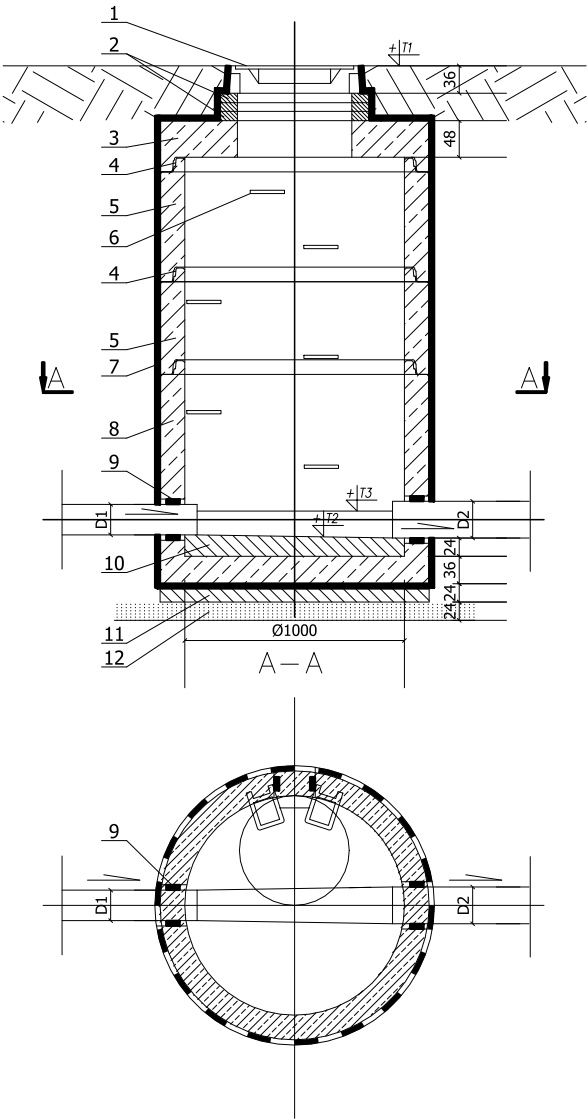


STUDZIENKA REWIZYJNA BETONOWA DN1000
S2', S3'..., - S6'

TYPOWA STUDZIENKA KANALIZACYJNA
Z KRĘGÓW BETONOWYCH

1. Właz żeliwny ruch kołowy samochodów ciężarowych: D400; w terenie zielonym typu lekkiego klasy C250;
2. Pierścienie regulacyjne wyrównawcze ilość oraz typ pasować na budowie;
3. Prefabrykowana płyta betonowa, średnica zgodnie z projektem;
4. Połączenie elementów studni przy pomocy uszczelki gumowej i pasty poślizgowej;
5. Prefabrykowane kręgi żelbetowe, średnica zgodnie z projektem;
6. Szerokie podwójne stopnie złączowe, montowane w zakładzie prefabrykacji, układ stopni drabinkowy w rozstawie pionowym co 250mm. Konstrukcja stopnia rdzeń stalowy w otulinie tworzywowej;
7. Izolacja bitumiczna przeciwwilgociowa x2;
8. Prefabrykowana podstawa żelbetowa, średnica zgodnie z projektem;
9. Przejście szczelne dla rur PVC; montowane w zakładzie prefabrykacji;
10. Dno (kineta) wylewane z betonu klasy C45/55; w zakładzie prefabrykacji;
11. Podlewka z betonu C12/15;
12. Podosypka piaskowa.

UWAGI:
1. WYSOKOŚĆ KRĘGÓW BETONOWYCH I PODSTAWY ORAZ ILOŚĆ POSZCZEGÓLNYCH KRĘGÓW BETONOWYCH DOPASOWANA DO WYSOKOŚCI STUDZIENKI - DOBRAĆ NA ETAPIE REALIZACJI ROBÓT,
2. STUDZIENKI KANALIZACYJNE Ø1000 WINNY BYĆ WYKONANE Z KRĘGÓW BETONOWYCH O PARAMETRACH: BETON KLASY C35/45, WODOSZCZELNOŚĆ W8, MROZODPORNOŚĆ F150, NASIĄKLIWOŚĆ 5%.



PROJEKT TRZECH BUDYNKÓW MIESZKALNYCH WIELORODZINNYCH WOLNOSTOJĄCYCH Z WEWNĘTRZNYMI INSTALACJAMI GAZU, WODNĄ, KANALIZACYJNĄ I CENTRALNEGO OGRZEWANIA		
STUDNIA REWIZYJNA BETONOWA DN1000		SKALA: ----
DANE INWESTORA:	GMINA SUCHA BESKIDZKA ul. Mickiewicza 19 34-200 Sucha Beskidzka	NR RYSUNKU: S-11
ADRES BUDOWY:	ul. Gospodarcza, 34-200 Sucha Beskidzka nr działki: 9675/83, 9675/5, 9675/7 121502_1.0001 Sucha Beskidzka	
BRANŻA SANITARNA		
Projektował: mgr inż. Andrzej Borkowski upr. nr SLK/1453/PWOS/06 do proj. w spec. sanitarnej		PODPIS:
Opracował: mgr inż. Karol Rutz		PODPIS: